

天デコ® フック 壁紙用接着剤タイプ 取扱説明書

《 特 長 》 特殊な接着剤で取り付けるので壁紙を傷めにくく取り外すことができます。

《 用 途 》 フェイクグリーンや軽い提灯飾り・モビールなどの吊り下げに
※万が一の落下時に備え、落下してけがをする恐れのあるものは吊り下げないでください。

《 耐 荷 重 》 約 500g

貼り付け可能な面

天井（下地が石膏ボードのビニル壁紙）

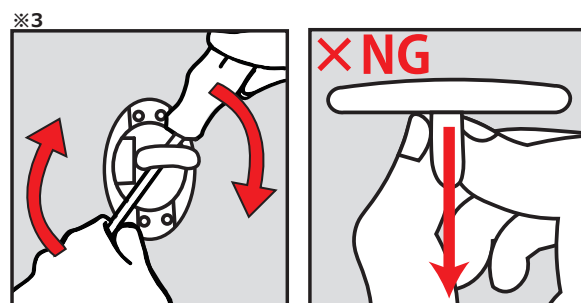
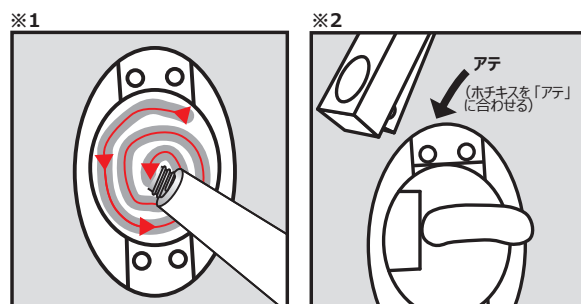
※撥水加工、フッ素樹脂加工など表面を加工している壁紙には適していません。
※壁紙の継ぎ目には貼らないでください。

貼り付け不可能な面

ビニル製以外の壁紙、表層が脆い壁紙、布・繊維面、表面が粗い面、曲面、レンガやブロックその他凹凸面

ご使用方法

【取り付け方】1. 貼り付けたい面の汚れ、水分、油分をふき取り乾かします。2. 接着剤のキャップ裏の突起で開封します。（※1）図の様にフック裏面の外側から中央に渦を描くようにまんべんなく塗布してください。3. フックを天井に貼り付ける際、フックの自重で落下する場合がありますのでマスキングテープなどで仮止めしてください。※このとき転倒などに十分ご注意ください。4. **貼り付け後24時間以上経過し接着剤が固まっていることを確認してから**（※2）両側のホチキス穴にホチキスを打ち込んで固定してからご使用ください。※180°開くホチキスで止めてください。またフックの取り付け位置は開いたホチキスの長さを考慮したうえで取り付けてください。※24時間が硬化の目安ですが季節、環境温度によって硬化時間に差が出ます。十分に硬化しているのを確認してからご使用ください。接着剤は使い切ってください。



【取り外し方】まずホチキスの芯を取り外してください。（※3）フック部分にマイナスドライバーなどを差し込んでゆっくりと捻じり取ってください。壁紙に残った接着剤はゆっくりと指でめくり取ってください。※NG図の様にフックを真下に引っ張って取り外さないでください。壁紙が破れる原因となります。※この時に手や壁紙を傷つけないように十分ご注意ください。また転倒なども十分ご注意ください。

保管方法

●直射日光・高温多湿の場所は、避けてください。●お子様の手の届かない場所に保管してください。

▲ご使用上の注意

ご使用前に必ずお読みください。また、ご使用中は保管してください。

●万が一の落下に備えこの使用説明書の内容をよくお読みいただき、十分にご理解の上ご使用ください。フックの落下による床材や、掛けていたものの損傷、また取り外しの際の壁紙の損傷などの事故が発生した場合弊社での補償は致しかねます。予めご了承ください。●天井の材質の下地が石膏ボードのビニル壁紙であることを確認してください。このフックは天井用です。他の用途には使用しないでください。頭上には物を吊り下げないでください。●火器（コンロ、ストーブなど）の上には絶対に使用しないでください。●壁紙の下地が石膏ボード以外の材質ですとホチキスが打ち込めませんのでご注意ください。●記載のある貼れる面以外の場所には貼らないでください。●貴重品や壊れやすいものは絶対にかけないでください。フックに物をかけるときは優しくかけてください。●表記耐荷重以上の物は絶対にかけないでください。表記耐荷重はあくまでも目安です。使用状況、環境により異なりますのでご了承ください。●壁紙破損の原因となりますのでフックにかけたものは引っ張らないでください。フックを取り外す時は必ずゆっくりと捻じり取ってください。無理に取り外すと壁紙を傷める恐れがあります。ビニル製の壁紙でも表面が脆い場合取り外した際に壁紙の表層を剥がす恐れがありますのでご了承ください。●直射日光の当たる場所には取り付けないでください。●変形、破損した場合、直ちに使用を中止してください。

材質 フック：ポリプロピレン、接着剤：変成シリコン

サイズ 約 47mm × 33mm × 20mmH

STH-004

粘着フック



株式会社清和産業

〒544-0012 大阪市生野区巽西 2-4-29
TEL：(06)6758-5528(代表)
HP：https://www.seiwasangyo.com/

Made in Japan

20231004

TENDECO Hook for Wall Paper (Glue type): User Manual

《Overview》

A special adhesive makes this hook removable causing little to no damage on your wall paper.

《Use Purposes》

Perfect for hanging artificial greenery, lightweight lantern or mobiles.

*Please do not hang anything that may cause injury in case they drop.

《Load capacity》 Approx. 500g

Works on:



Ceiling (A vinyl wall paper applied over a plasterboard)

Not compatible with wallpapers treated with water proof material or fluorine resin, etc. Do not apply on the seam of wallpapers.

Not compatible with:

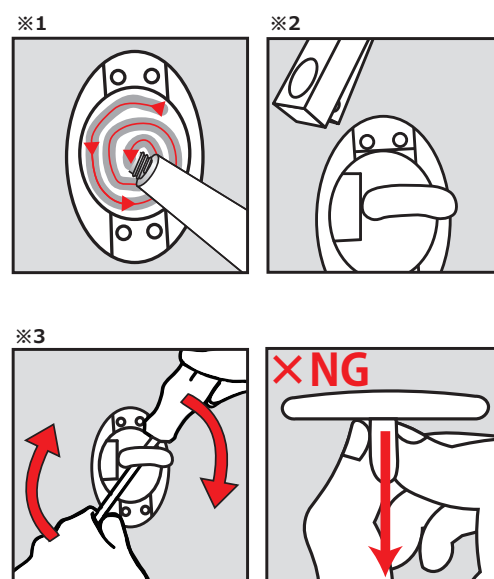


Non vinyl wallpaper, fragile wallpaper, cloth/fabric, rough surface, curved surface, other rough/textured surface such as bricks and concrete blocks

How to Use

[How to Apply] 1. Wipe any dirt, moisture or oil off of the surface you are applying the hook to, and let it dry. 2. Open the adhesive tube with the back of the cap. (※1) Apply the adhesive evenly onto the back of the hook, spiraling from the outer rim towards the center. 3. Until the adhesive takes effect, the hook may fall with its own weight. When applying the hook, secure it with a masking tape onto the surface. *Please be careful not to fall over during the application. 4. **Wait for at least 24 hours until the adhesive sets, and** (※2) staple through both staple holes onto the surface to further secure the hook. *Use a stapler that opens flat for tacking. Secure enough space for the stapler around the hook to apply. *The adhesive usually takes 24 hours to set, but it may vary depending on the season and temperature of the environment. Before use, please make sure that the adhesive is set. Finish using the adhesive in the tube all at once.

[How to Remove] Remove the staples first, then (※3) lock a flathead screwdriver against the hook part, and gently twist to remove. If there is any residue of adhesive on the wall, gently peel it off by hand. *Do not pull the hook down to remove (see the NG example). This may cause damage to the wall paper. *Please be careful not to injure your hands or damage the wallpaper. Please also be careful not to fall over during the removal.



How to Store

- Avoid direct sunlight, heat, and humidity.
- Keep out of reach of children.

⚠ Precautions Please read before using the product, and keep it stored until you finish using the product.

- To avoid and to be prepared for incidents, please read this manual thoroughly. Please note that we will not be responsible for any damage on floors or hanged items caused by fallen hooks, or a damage to the wallpaper caused when the hook was removed.
- Please make sure that the ceiling's base is a plasterboard under a vinyl wall paper. This hook is for ceilings only. Please do not use for any other purposes. Do not hang items overhead.
- Never use on a surface above fire (cookers, stoves, etc.)
- Please note that staples can only work on a plasterboard base.
- Do not apply on a surface that is not listed as compatible.
- Do not hang any valuable or fragile items. Make sure to hang items gently.
- Do not hang anything heavier than the load capacity. Please note that the indicated load capacity is merely a guideline, and it may vary depending on use cases and environments.
- Do not pull the item on the hook as it may damage the wall paper. To remove a hook, make sure to twist gently. Removing a hook by force may damage the wall paper. Please note that if the wall paper is fragile, even if it is made of vinyl, removing the hook may cause a damage on the surface.
- Do not apply on a surface where a direct sunlight hits.
- Stop using immediately in case of deformation or damage.

STH-004

Adhesive hooks

Material	Hook: Polypropylene, Adhesive: Modified silicone	Size	Approx. 47mm x 33mm x 20mmH
----------	--	------	-----------------------------



Made in Japan



Seiwa Industry Co., Ltd.

2-4-29, Tatsumi-nishi, Ikuno-ku, Osaka City, Osaka, Japan 544-0012

TEL(06)6758-5528 (Office)

<http://www.seiwasangyo.com/>

20231004

TENDECO 挂钩 壁纸用粘合剂型 使用说明书

- 《特长》 由于使用了特殊的粘合剂用于安装，所以可以不太容易损伤壁纸地拆下。
- 《用途》 人工观叶植物、轻提灯装饰、活动雕像等的悬挂。
※以防万一，请不要悬挂掉落时可能会使人受伤的物品。
- 《负重》 约 500g

可以粘贴的面

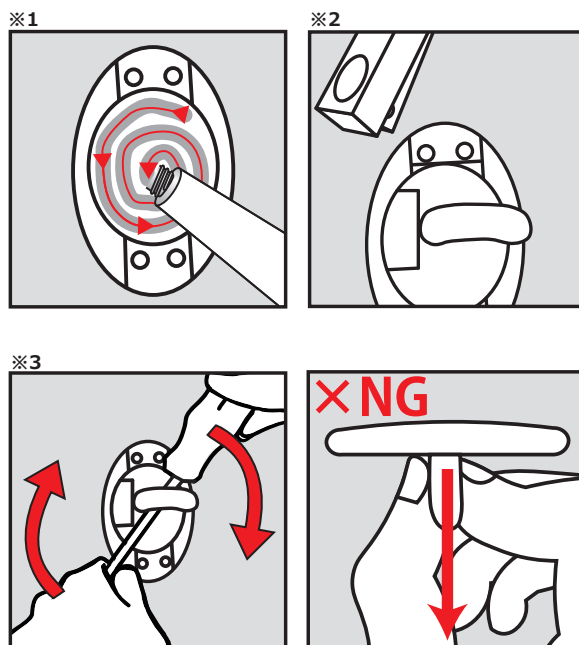
天花板（底层为石膏板的乙烯墙纸）
※不适用于防水加工、氟树脂加工等表面加工的壁纸。
※请不要贴在墙纸的接缝上。

不可以粘贴的面

非乙烯制壁纸、表层脆壁纸、布、纤维面、表面粗糙面、曲面、砖块及其他凹凸面

使用方法

【安装方法】1. 将想要粘贴的面上的污垢、水分、油分擦干。2. 用粘合剂盖背面的突起开封。(※1) 如图所示，从挂钩背面的外侧向中央画漩涡，均匀涂抹。3. 将挂钩贴在天花板上时，可能会因挂钩的自重而掉落，因此请用胶带等临时固定。※此时请充分注意不要跌倒。4. 粘贴后经过 24 小时以上，确认粘合剂凝固后(※2) 请在两侧的订书机孔中打入订书机并固定后使用。※请用可 180° 打开的订书机订上。另外，请在考虑到打开的订书机长度的基础上安装挂钩的安装位置。※24 小时是固化的标准，但根据季节、环境温度的不同，固化时间也会有差异。请确认充分固化后再使用。请将胶水使用完。



【拆卸方法】请先把订书机的芯取下来。(※3) 请在挂钩部分插入横螺丝刀等，慢慢地拧取。壁纸上残留的粘着剂，请慢慢地用手指取下。※如 NG 图所示，请不要将挂钩往正下方拉扯拆卸。这会导致壁纸破裂。※此时请注意不要伤害到手和壁纸。也请务必注意不要跌倒。

保管方法

- 请避开阳光直射、高温多湿的地方。
- 请保管在孩子够不到的地方。

▲ 使用上的注意 使用前请务必阅读。另外，使用中请保管。

●请仔细阅读以防万一物品掉落的使用说明书的内容，并在充分理解的基础上使用。如果发生挂钩落下引起的地板材料、挂着的东西的损伤、以及拆卸时壁纸的损伤等事故，本公司将不予补偿。请事先谅解。●请确认天花板材质的底层是石膏板的乙烯墙纸。这个挂钩是天花板用的。请勿用于其他用途。请不要把东西吊在头上。●切勿在火器（炉灶、火炉等）上使用。●壁纸的基地如果是石膏板以外的材质的话，订书机是打不进去的，请注意。●请不要贴在有记载的贴面以外的地方。●切勿悬挂贵重物品和易碎物品。把东西挂在钩子上的时候请轻轻地挂上。●切勿悬挂超过标记负重的东西。标记负重始终是标准。根据使用状况、环境的不同而不同，请谅解。●因为会造成壁纸破损，所以请不要拉挂在挂钩上的东西。取下挂钩时请务必慢慢拧取。强行拆卸可能会损坏墙纸。即使是乙烯制的壁纸，如果表面脆的话，拆下的时候也有可能剥掉壁纸的表层，请谅解。●请不要安装在阳光直射的地方。●变形、破损时，请立即停止使用。

材质	挂钩：聚丙烯、粘合剂：改性硅	尺寸	约 47mm×33mm×20mmH	STH-004	粘贴挂钩
----	----------------	----	-------------------	---------	------



紙



袋：PP

Made in Japan



Seiwa Industry Co.,Ltd.

2-4-29, Tatsumi-nishi, Ikuno-ku, Osaka City, Osaka, Japan 544-0012

TEL(06)6758-5528 (Office)

<http://www.seiwasangyo.com/>

20231004

Manual de instrução: Gancho "Tendeko" para papel de parede tipo colagem

«Característica» Com cola especial, consegue remover sem danificar o papel de parede.

«Utilidade» para pendurar decorações com plantas artificiais ou lanternas de papeis.
※Não pendule objetos que tenha risco de ferimento caso queda.

«Peso capacidade» Aproximadamente 500g

Superfície colável



teto(papel de parede vinil em cima de parede de gesso)

※Não adequado para papel de parede processado por repelente de água ou fluororesina. ※Não cole em bordas de papel de parede.

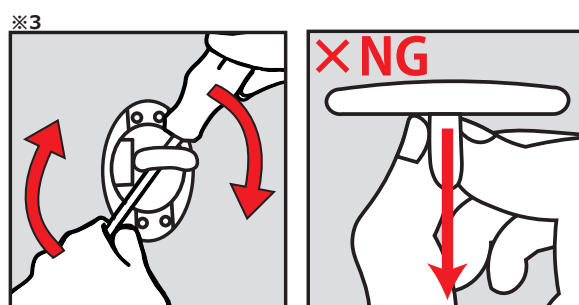
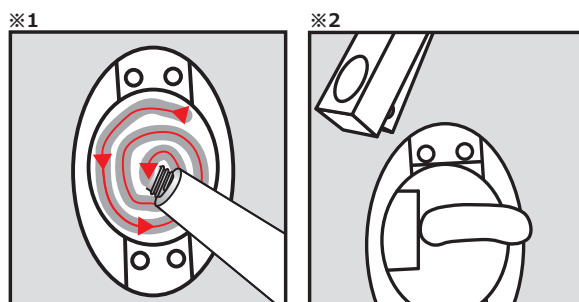
Superfície não colável



Papel de parede não vinil, papel de parede frágil, superfície de pano ou fibra, superfície áspero ou curval, superfície de tijolo e bloco.

Como utilizar

[Para colar] 1. Antes colar, limpe água e óleo da superfície. 2. Abre a cola com espinha da tampa. (※1) Depois pinta a cola em parte inversa do gancho como a imagem. 3. Para colar no teto, há risco de cair pelo peso próprio. Fixa com fita adesiva antes de cola secar. ※Tome cuidado de queda enquanto estar colando o gancho. 4. **Depois de 24 horas, verifique se a cola secou ou não.** (※2) Depois, grampeie os buraco dos dois lados para fixar antes de uso. ※Abre o grampeador 180 ° para grampear. Verifique também que o tamanho do clipe ajusta com o buraco. ※24 hora de secamento é apenas um indicante. Tempo de endurecimento depende da temperatura e umidade. Verifique que a cola endureceu suficiente antes de usar. Utilize a cola inteira do tubo.



[Para retirar] Para começar, retire o clipe do buraco. (※3) Insere chave de fenda entre gancho e entorçe devagar. Remove a cola residual da parede com dedo devagar. ※**Não puxe o gancho como a imagem. Há riscos de danificar o papel de parede.** ※Tome cuidado neste processo para não danificar a papel de parede ou a mão. Tome cuidado também ao quedas.

Como preservar

- Evite lugar exposto à luz solar ou alta temperatura e alta umidade.
- Preserve em lugar onde mão de criança não alcança.

⚠ Atenção

Leia antes de utilizar e aguarde este manual enquanto o uso.

- Utilize este produto depois de ler e entender o manual. Não garante o dano do chão ou do objeto pendulado, também não garante o dano ao papel de parede enquanto retira o gancho. ● **Verifique que a matéria-base do teto embaixo do papel de parede é gesso.** Este gancho é usado para teto, não utilize para outros usos. **Não pendule objetos em cima de cabeça.** ● **Não utilize em aparelhos de fogo como fornos.** ● Caso a matéria-base da parede não for gesso, não pode fixar com grampeador. ● Não cole em superfícies que não estão descritas. ● Não pendule objetos de valor e objetos frágeis. Pendule suavemente enquanto pendula objetos. ● Não pendule objetos em cima da capacidade. A capacidade descrita é apenas indicativo aproximado. Capacidade real depende da situação e ambiente de uso. ● **Não puxe objeto pendulado no gancho, pode danificar o papel de parede.** Destorça devagar para remover o gancho. Pode danificar o papel de parede caso puxar forte. **Mesmo se fosse papel de parede vinil, pode descascar se o papel de parede for frágil.** ● Não cole lugares expostos à luz solar. ● Pare de utilizar o produto imediatamente quando perceber danos ou deformações.

STH-004 Gancho adesivo

Matéria-prima

Gancho: polipropileno, parte adesiva: silício modificado

Tamanho

Aproximadamente 47mm×33mm×20mmH



Papel



Pacote : PP

Made in Japan



Seiwa Industry Co., Ltd.
2-4-29, Tatsumi-nishi, Ikuno-ku, Osaka City, Osaka, Japan 544-0012
TEL(06)6758-5528 (Office)
<http://www.seiwasangyo.com/>

20231004

TENDECO 후크 벽지용 접착제타입 취급설명서

- 《장점》 특수한 접착제로 고정하기 때문에 벽지의 손상이 거의 없이 떼어낼수 있습니다.
- 《용도》 조화등 인조식물이나 가벼운 오너먼트장식, 모빌 등의 매달기
※ 혹시라도 낙하하여 다칠 우려가 있는 것은 매달지 말아주세요.
- 《제한하중》 약500g

부착 가능한 면 ○

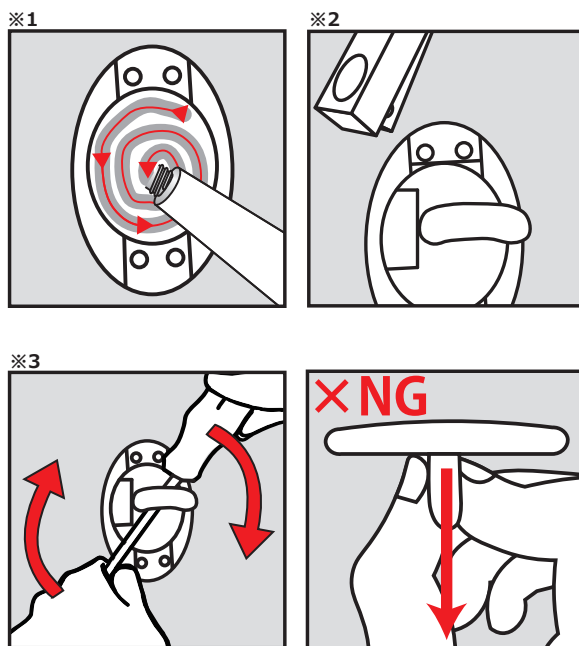
천장 (바닥이 석고 보드의 비닐 벽지)
 ※발수 가공, 불소수지 가공 등 표면을 가공한 벽지에는 적합하지 않습니다.
 ※벽지 이음매에는 붙이지 마세요.

부착 불가능한 면 ✕

비닐제 이외의 벽지, 표층이 얇은 벽지, 천·섬유면, 표면이 거친 면, 곡면, 벽돌이나 블록등의 요철이 심한 표면

사용방법

【설치 방법】 1. 붙이고 싶은 면의 오염, 수분, 유분등을 잘 닦고 말려주세요. 2. 접착제를 캡 뒷면 돌기로 개봉합니다. (※1)그림과 같이 후크 뒷면 바깥쪽에서 중앙으로 소용돌이를 그리듯 골고루 도포해주세요. 3. 후크를 천장에 부착할 때 후크가 고정전에 떨어지는 경우가 있으므로 마스킹 테이프 등으로 임시 고정해주세요. ※ 이때 넘어지지 않게 잘 주의하여 주세요. 4. 부착후 24시간 이상 경과후에 접착제가 굳어 있는지 확인한 후 (※2)양쪽 스테이플러 구멍에 스테이플러심을 박아 고정시킨후에 사용해주세요. ※180도 펼쳐진 스테이플러로 고정시켜주세요. 또한 후크의 설치위치는 스테이플러의 펼쳐진 길이를 고려하여 고정시켜주세요. ※24시간이 경과한 기준이나 계절, 환경 온도에 따라 경과 시간에 차이가 있을수 있습니다. 충분히 경과된 것을 확인한 후에 사용해주세요. 접착제는 다 사용해주세요.



【떼어내는 방법】 먼저 스테이플러 심을 제거해주세요. (※3) 후크부분에 드라이버 등을 끼워넣어 천천히 비틀어주세요. 벽지에 남은 접착제는 천천히 손가락으로 문질러서 떼어내주세요. ※ NG그림과 같이 후크를 수직으로 당겨서 떼어내지 마세요. 벽지가 찢어지는 원인이 됩니다. ※ 이때, 다치거나 벽지에 손상을 주지 않도록 주의하여 주세요. 또한, 넘어지지 않도록 잘 주의하여 주세요.

보관방법

- 직사광선/고온다습의 장소는 피하여 주세요. ● 어린이의 손이 닿지 않는 곳에 보관하여 주세요.

▲ 사용상의 주의사항 사용 전에 설명서를 꼭 읽어주세요. 또한, 사용중에는 보관해 주세요.

- 만일의 낙하에 대비하여 본 사용설명서의 내용을 잘 읽어보시고 충분히 이해하신 후 사용하시기 바랍니다. 후크의 낙하로 발생하는 장식품, 바닥재의 손상과 탈부착시에 발생하는 벽지의 손상의 경우, 당사에서는 보상이 불가합니다. 미리 양해 부탁드립니다. ● 천장 재질의 바닥이 석고 보드의 비닐 벽지인지 확인해주세요. 이 후크는 천장용입니다. 다른 용도에는 사용하지 말아주세요. 머리 위에 물건을 매달지 말아주세요. ● 화기(렌지, 난로등) 위에는 절대 사용하지 말아주세요. ● 벽지의 바닥이 석고 보드 이외의 재질이면 스테이플러가 들어가지 않을수 있으므로 주의해주세요. ● 기재되어있는 붙일 수 있는 면 이외의 장소에는 붙이지 말아 주세요. ● 귀중품이나 깨지기 쉬운 물건은 절대 걸지 말아주세요. 후크에 장식품을 걸 때는 천천히 걸어주세요. ● 표기한 제한중량 이상의 물건은 절대 걸지 말아주세요. 제한하중은 어디까지나 표준치입니다. 사용 상황, 환경에 따라 다를수 있으니 주의하여 주세요. ● 벽지 파손의 원인이 되므로 후크에 건 것은 당기지 말아주세요. 후크를 떼어낼 때는 반드시 천천히 비틀어 주세요. 무리하게 떼어내면 벽지를 손상시킬 수 있습니다. 비닐 벽지라도 표면이 약할 경우 제거시 벽지의 표층이 벗겨질 우려가 있으니 양해 부탁드립니다. ● 직사광선이 닿는 장소에는 설치하지 말아주세요. ● 변형, 파손이 있는 경우 즉시 사용을 중지하여 주세요.

재질	폴리프로필렌, 접착제:변성실리콘	규격	약47mm×33mm×20mm(높이)	STH-004	접착후크
----	-------------------	----	---------------------	---------	------



Made in Japan



Seiwa Industry Co.,Ltd.
 2-4-29, Tatsumi-nishi, Ikuno-ku, Osaka City, Osaka, Japan 544-0012
 TEL(06)6758-5528 (Office)
<http://www.seiwasangyo.com/>