

天デコ® フック 平滑面用 取扱説明書

- 《 特 長 》 特殊な粘着シートを使用しているため、天面を傷めにくく取り外すことができます。また粘着部分を水洗いし乾燥させることにより、数回くり返し使うことができます。
- 《 用 途 》 虫よけ用品の吊り下げに。収納ラックの天面などへの吊り下げに。
※万が一の落下時に備え、落下してけがをする恐れのあるものは吊り下げないでください。
- 《 耐 荷 重 》 約 150g

貼り付け可能な面 ○

天面（金属面、プラスチック面など）の平滑面

※プラスチックでもポリプロピレンやポリエチレンには適しません。

貼り付け不可能な面 ×

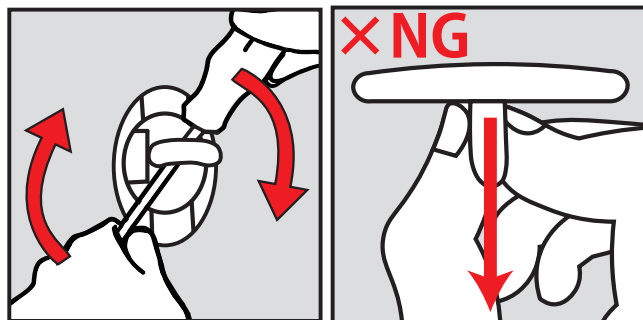
壁紙、塗装面、表層が脆い面、プリント合板、布・繊維面、表面が粗い面、曲面、レンガやブロックその他凹凸面

ご使用方法

【取り付け方】1. 貼り付けたい面の汚れ、水分、油分をふき取り乾かします。2. 剥離フィルムをめくり、フックを貼り付けたい箇所（天面）に貼り付け 30 秒ほど強く押し付けて固定してください。※このとき転倒などに十分ご注意ください。3. 貼り付け後 3 時間以上経過後にご使用ください。

【取り外し方】（※1）フック部分にマイナスドライバーなどを差し込んでゆっくりと捻じり取ってください。※NG図の様にフックを真下に引っ張って取り外さないでください。貼り付け面を傷める原因となります。※この時に手や貼り付け面を傷つけないように十分ご注意ください。また転倒なども十分ご注意ください。

※1



【再利用・貼り替え方】水またはぬるま湯で粘着面を指でよくこすって汚れを落とし十分乾燥させてから（ドライヤーで粘着面を 10 ～ 20 秒温めるとより粘着力がアップします）、取り付け方の手順に沿って設置ください。※水分が残っていると粘着力の低下につながります。

保管方法

- 直射日光・高温多湿の場所は、避けてください。●お子様の手の届かない場所に保管してください。

▲ご使用上の注意 ご使用前に必ずお読みください。また、ご使用中は保管してください。

- 万が一の落下に備えこの使用説明書の内容をよくお読みいただき、十分にご理解の上ご使用ください。フックの落下による床材や、掛けていたものの損傷、また取り外しの際の天面の損傷などの事故が発生した場合弊社の補償は致しかねます。予めご了承ください。●このフックは天面用です。他の用途には使用しないでください。頭上には物を吊り下げないでください。●火器（コンロ、ストーブなど）の上には絶対に使用しないでください。●記載のある貼れる面以外の場所には貼らないでください。●貴重品や壊れやすいものは絶対にかけないでください。フックに物をかけるときは優しくかけてください。●表記耐荷重以上の物は絶対にかけないでください。表記耐荷重はあくまでも目安です。使用状況、環境により異なりますのでご了承ください。●貼り付け面を傷める原因となりますのでフックにかけたものは引っ張らないでください。フックを取り外す時は必ずゆっくりと捻じり取ってください。無理に取り外すと貼り付け面を傷める恐れがあります。平滑面でも塗装された面や表面が脆い場合取り外した際に表層を剥がす恐れがありますので予め目立たない部分でテストしてからご使用ください。●変形、破損した場合、直ちに使用を中止してください。

材質

フック:ABS樹脂、粘着部:ポリウレタンフォーム

サイズ

約 47mm×33mm×20mmH

STH-003

粘着フック



台紙



袋:PP
はくりシート:PET



株式会社清和産業

〒544-0012 大阪市生野区巽西 2-4-29
TEL:(06)6758-5528(代表)
HP: <https://www.seiwasangyo.com/>

TENDECO Hook for Flat & Smooth Surface: User Manual

《Overview》

A special adhesive sheet makes this hook removable causing little to no damage on the applied surface. By washing the adhesive part with water and let it dry, the hook can be used for multiple times.

《Use Purposes》

Perfect for hanging items such as insect repellents. Suitable to be applied on under-shelf/storage racks.

*Please do not hang anything that may cause injury in case they drop.

《Load capacity》 Approx. 150g

Works on:



Flat, smooth surface (metal, plastic) of an underside of shelves

*Not suitable for some types of plastics, such as polypropylene or polyethylene.

Not compatible with:



Wall paper, painted surface, fragile surface, printed plywood, cloth/fabric, rough surface, curved surface, other rough/textured surface such as bricks and concrete blocks

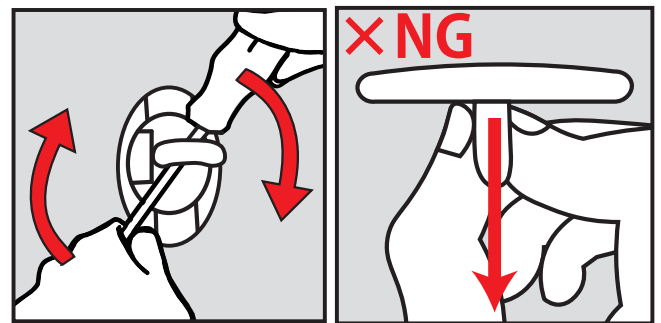
How to Use

【How to Apply】 1. Wipe any dirt, moisture or oil off of the surface you are applying the hook to, and let it dry. 2. Peel the film off, stick the hook to the surface (underside of shelves, etc.) and press hard against the surface for approximately 30 seconds to fix. *Please be careful not to fall over during the application. 3. Wait for at least 3 hours from application before use.

【How to Remove】 (※1) Lock a flathead screwdriver against the hook part, and gently twist to remove. *Do not pull the hook down to remove (see the NG example). This may cause damage to the applied surface. *Please be careful not to injure your hands or damage the surface. Please also be careful not to fall over during the application.

【How to Reuse/Reapply】 Rub off any dirt on the adhesive surface with finger using water or lukewarm water, dry completely (heating the adhesive part with hair dryer for 10-20 seconds increases the adherence), then apply following the application instruction. *Any remaining moisture on the surface weakens the adhesive's effect.

※1



How to Store

- Avoid direct sunlight, heat, and humidity.
- Keep out of reach of children.



Precautions

Please read before using the product, and keep it stored until you finish using the product.

- To avoid and to be prepared for incidents, please read this manual thoroughly. Please note that we will not be responsible for any damage on floors or hanged items caused by fallen hooks, or a damage to the applied surface caused when the hook was removed.
- This hook is for flat, smooth surface (metal, plastic) of an underside of shelves only. Please do not use for any other purposes. **Do not hang items overhead.**
- **Never use on a surface above fire (cookers, stoves, etc.)**
- Do not apply on a surface that is not listed as compatible.
- Do not hang any valuable or fragile items. Make sure to hang items gently.
- Do not hang anything heavier than the load capacity. Please note that the indicated load capacity is merely a guideline, and it may vary depending on use cases and environments.
- **Do not pull the item on the hook as it may damage the applied surface.** To remove a hook, make sure to twist gently. Removing a hook by force may damage the applied surface. **If a surface is painted or fragile, removing hooks may peel the surface off. Test the product on an inconspicuous area first.**
- Stop using immediately in case of deformation or damage.

STH-003

Adhesive hooks

Material	Hook: ABS resin, Adhesive part: Polyurethane foam	Size	Approx. 47mm x 33mm x 20mmH
----------	---	------	-----------------------------



Made in Japan



Seiwa Industry Co., Ltd.

2-4-29, Tatsumi-nishi, Ikuno-ku, Osaka City, Osaka, Japan 544-0012

TEL(06)6758-5528 (Office)

<http://www.seiwasangyo.com/>

20231004

TENDECO 挂钩 平滑面用 使用说明书

《特长》

由于使用了特殊的粘合片，所以可以不太容易损伤安装表面地拆下。另外，通过水洗粘合部分并使其干燥，可以反复使用。

《用途》

防虫用品的悬挂。收纳架的顶面等的悬挂。
※以防万一，请不要悬挂掉落时可能会使人受伤的物品。

《负重》

约 150g

可以粘贴的面 ○

顶面（金属面、塑料面等）平滑面
※即使是塑料也不适合聚丙烯和聚乙烯。

不可以粘贴的面 ✕

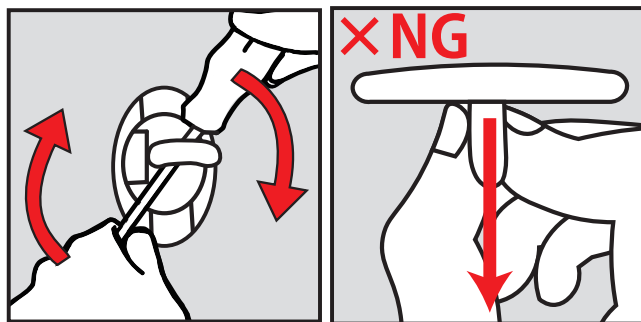
壁纸、涂饰面、表层脆面、印刷胶合板、布、纤维面、表面粗糙面、曲面、砖块及其他凹凸面

使用方法

【安装方法】1. 将想要粘贴的面上的污垢、水分、油分擦干。
2. 剥离薄膜，将挂钩贴在顶面，用力按压 30 秒左右进行固定。
※此时请充分注意不要跌倒。3. 请在安装 3 小时以后再悬挂物品。

【拆卸方法】(※1) 请在挂钩部分插入横螺丝刀等，慢慢地拧取。※如 NG 图所示，请不要将挂钩往正下方拉扯拆卸。这会导致粘贴面破裂。※此时请注意不要伤害到手和壁纸。也请务必注意不要跌倒。

※1



【再次使用·重新更换方法】使用清水或温水用手指充分揉搓粘合面，去除污垢后使其充分干燥（用吹风机将粘合面加热 10 ~ 20 秒，粘合力会提高），请按照安装方法的步骤进行设置。※如果有水分残留会使粘合力下降。

保管方法

●请避开阳光直射、高温多湿的地方。●请保管在孩子够不到的地方。

▲ 使用上的注意 使用前请务必阅读。另外，使用中请保管。

●请仔细阅读以防万一物品掉落的使用说明书的内容，并在充分理解的基础上使用。如果发生挂钩落下引起的地板材料、挂着的东西的损伤、以及拆卸时顶面的损伤等事故，本公司将不予补偿。请事先谅解。●这个挂钩是顶面用的。请勿用于其他用途。请不要把东西吊在头上。●切勿在火器（炉灶、火炉等）上使用。●请不要贴在有记载的贴面以外的地方。●切勿悬挂贵重物品和易碎物品。把东西挂在钩子上的时候请轻轻地挂上。●切勿悬挂超过标记负重的东西。标记负重始终是标准。根据使用状况、环境的不同而不同，请谅解。●因为会造成粘贴面的破损，所以请不要拉挂在挂钩上的东西。取下挂钩时请务必慢慢拧取。强行拆卸可能会损坏粘贴面。即使是平滑面，如果表面脆的话，拆下的时候也有可能剥掉表层，所以请事先在不显眼的部分测试之后使用。●变形、破损时，请立即停止使用。

材质	挂钩：ABS 树脂、粘合部：聚氨酯泡沫	尺寸	约 47mm×33mm×20mmH	STH-003	粘贴挂钩
----	---------------------	----	-------------------	---------	------



Made in Japan



Seiwa Industry Co.,Ltd.
2-4-29, Tatsumi-nishi, Ikuno-ku, Osaka City, Osaka, Japan 544-0012
TEL(06)6758-5528 (Office)
<http://www.seiwasangyo.com/>

20231004

Manual de instrução: Gancho "Tendeko" para superfícies planos

«Característica»

Com folha adesiva especial, o produto pode ser removível sem danificar superfícies planosteto. Este produto repetível. Antes de reusar, lave a parte adesiva com água e seca antes de utilizar.

«Utilidade»

Pendurar repelentes de insetos, pendular objetos dentro do estantes.
※Não pendule objetos que tenha risco de ferimento caso queda.

«Peso capacidade» Aproximadamente 150g

Superfície colável



Superfícies planos (metálicas, plásticas, etc)

※Mesmo for plástico, polipropileno ou polietileno não são adequados.

Superfície não colável



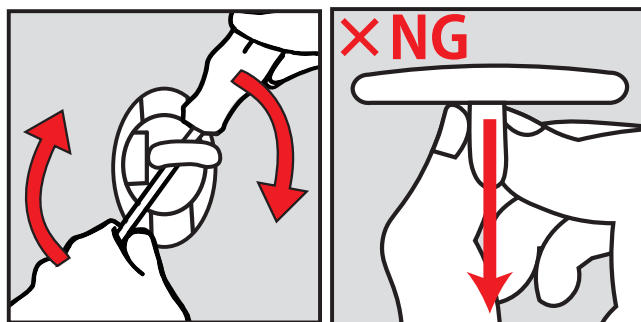
Papel de parede, superfície pinturado, superfícies frágil, madeira condensada, pano/fibra, superfície áspero, superfície curvado, bloco ou tijolo, etc.

Como utilizar

[Para colar] 1. Antes colar, limpe água e óleo da superfície. 2. Retire o filme da parte adesiva, aperte forte o gancho na superfícies planosteto. ※ Tome cuidado de queda enquanto estar colando o gancho. 3. Utilize 3 horas depois do cole.

[Para retirar] (※1) Insere bastões com chave de fenda entre o gancho e entorçe devagarmente. ※ Não puxe o gancho como a imagem. Pode danificar o superfície colado. ※ Tome cuidado neste processo para não danificar a superfícies planosteto ou a mão.

※1



[Como reutilizar] Esfregue a parte reduziva com dedo em água para retirar sujeiras. Depois de secamento (força adesiva melhora caso aquecer a parte adesiva com secador de cabelo por 10 a 20 segundos), cole o gancho seguindo o manual. ※ Força adesiva reduz caso água sobre.

Como preservar

- Evite lugar exposto à luz solar ou alto temperatura e alto umidade.
- Prezerve em lugar onde mão de criança não alcança.

⚠ Atenção

Leia antes de utilizar e aguarde este manual enquanto o uso.

● Utilize este produto depois de ler e entender o manual. Não garante o dano do chão ou do objeto pendulado, também não garante o dano ao papel de parede enquanto retira o gancho. ● Este gancho é uso para superfícies planosteto, não utilize para outros usos. Não pendule objetos em cima de cabeça. ● Não utilize em aparelhos de fogo como fornos. ● Não cole em superfícies que não esta descritas. ● Não pendule o objetos de valor e objetos frágeis. Pendule suavemente enquanto pendula objetos. ● Não pendule objetos em cima da capacidade. A capacidade descrita é apenas indicativo aproximado. Capacidade real dependo do situação e ambiente do uso. ● Não puxe objeto pendulado no gancho, pode danificar o papel de parede. Destorçe devagarmente para remover o gancho. Pode danificar o superfície caso puxar forte para remover. Mesmo fosse superfície plano, caso a superfície for pintado ou superfície for frágil, pode danificar a superfície. Teste em lugares que não destaque antes de utilizar. ● Pare de utilizar o produto imediatamente quando perceber danificamentos ou deformações.

STH-003

Gancho adesivo

Matéria-prima	Gancho: resina ABS, parte adesiva: espuma de poliuretano	Tamanho	Aproximadamente 47mm×33mm×20mmH
---------------	--	---------	---------------------------------



Papel



Pacote : PP

Folha plástica : PET

Made in Japan



Seiwa Industry Co.,Ltd.

2-4-29, Tatsumi-nishi, Ikuno-ku, Osaka City, Osaka, Japan 544-0012

TEL(06)6758-5528 (Office)

<http://www.seiwasangyo.com/>

20231004

TENDECO 후크 평활면용 취급설명서

《장점》	특수 점착 시트를 사용하고 있으므로 설치면을 손상시키지 않도록 벗길 수 있습니다. 또한, 점착 부분을 물로 씻고 건조시켜서, 여러 번 반복해서 사용할 수 있습니다.
《용도》	방충용품의 걸이, 책장선반등의 윗면에 매달기 ※ 혹시라도 낙하하여 다칠 우려가 있는 것은 매달지 말아주세요.
《제한하중》	약150g

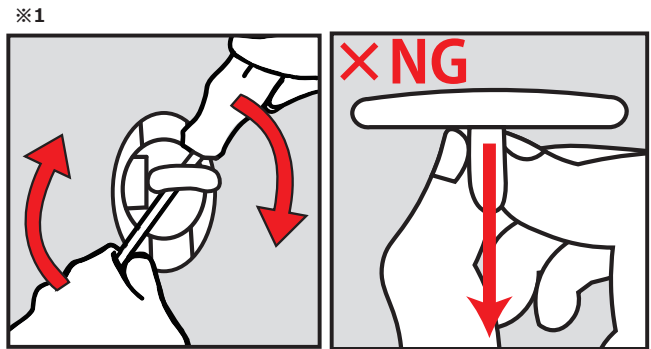
부착 가능한 면 ○ 천면(금속면, 플라스틱면등의) 평활한 면
※ 플라스틱이라도 폴리프로필렌이나 폴리에틸렌에는 적합하지 않습니다.

부착 불가능한 면 ✕ 벽지, 도장면, 표층이 약한 면, 프린트 합판, 천·섬유면, 표면이 거친 면, 곡면, 벽돌이나 블록등의 요철이 심한 표면

사용방법

【설치 방법1. 붙이고 싶은 면의 오염, 수분, 유분등을 잘 닦고 말려주세요.2.이형필름을 벗기고, 후크를 부착면에 붙인후에 약30초 정도 강하게 눌러 고정하여 주세요.※ 이때 넘어지지 않게 잘 주의하여 주세요.3. 부착 후 3시간 이상 경과 후에 사용하여주세요.

【떼어내는 방법】(※1)후크부분에 드라이버 등을 끼워넣고 천천히 비틀어주세요.※ NG그림과 같이 후크를 수직으로 당겨서 떼어내지 말아주세요. 부착면을 손상시키는 원인이 됩니다.※이때, 다치거나 부착면에 손상을 주지 않도록 주의하여 주세요. 또한, 넘어지지 않도록 잘 주의하여 주세요.



【재사용 및 재부착 방법】냉수 또는 미지근한 물로 점착면을 손가락으로 잘 문질러 오염을 제거한 후 충분히 건조시킨 후(드라이기로 점착면을 10~20초 데우면 점착력이 향상됩니다), 설치 방법의 순서에 따라 잘 설치해 주세요.※ 수분이 남아 있으면 점착력이 저하됩니다.

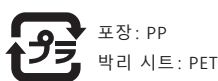
보관방법

● 직사광선/고온다습의 장소는 피하여 주세요. ● 어린이의 손이 닿지 않는 곳에 보관하여 주세요.

⚠ 사용상의 주의사항 사용 전에 설명서를 꼭 읽어주세요. 또한, 사용중에는 보관해 주세요.

● 만일의 낙하에 대비하여 본 사용설명서의 내용을 잘 읽어보시고 충분히 이해하신 후 사용하시기 바랍니다. 후크의 낙하로 발생하는 장식품, 바닥재의 손상과 탈부착시에 발생하는 부착면의 손상의 경우, 당사에서는 보상이 불가합니다. 미리 양해 부탁드립니다. ● 이 후크는 행잉용입니다. 다른 용도에는 사용하지 말아주세요. **머리 위에 물건을 매달지 말아주세요.** ● 화기(렌지, 난로등)위에는 **절대 사용하지 말아주세요.** ● 기재되어있는 불일 수 있는 면 이외의 장소에는 붙이지 말아 주세요. ● 귀중품이나 깨지기 쉬운 물건은 절대 걸지 말아주세요. 후크에 장식품을 걸 때는 천천히 걸어주세요. ● 표기한 제한중량 이상의 물건은 절대 걸지 말아주세요. 제한하중은 어디까지나 표준치입니다. 사용 상황, 환경에 따라 다를수 있으니 주의하여 주세요. ● **부착면을 손상시키는 원인이 되므로 후크에 건 것은 당기지 말아주세요.** 후크를 떼어낼할 때는 반드시 천천히 비틀어 주세요. 무리하게 떼어내면 부착면을 손상시킬 우려가 있습니다. 평활면에서도 도장된 면이나 표면이 약할 경우 제거시에 표층이 벗겨질 우려가 있습니다. 미리 눈에 띄지 않는 부분에서 테스트 후 사용하여주세요. ● 변형, 파손이 있는 경우 즉시 사용을 중지하여 주세요.

재질	후크:ABS수지, 점착부:폴리우레탄폼	규격	약47mm×33mm×20mm(높이)	STH-003	점착후크
----	----------------------	----	---------------------	---------	------



Made in Japan



Seiwa Industry Co.,Ltd.
2-4-29, Tatsumi-nishi, Ikuno-ku, Osaka City, Osaka, Japan 544-0012
TEL(06)6758-5528 (Office)
<http://www.seiwasangyo.com/>