

# 天デコ® フック 壁紙用 取扱説明書

- 《 特 長 》 特殊な粘着シートを使用しているため、壁紙を傷めにくく取り外すことができます。また粘着部分を水洗いし乾燥させることにより、数回くり返し使うことができます。
- 《 用 途 》 モール・オーナメント等軽量ディスプレイ用品の吊り下げに  
※万が一の落下時に備え、落下してけがをする恐れのあるものは吊り下げないでください。
- 《 耐 荷 重 》 約 100g

## 貼り付け可能な面 ○

天井（下地が石膏ボードのビニル壁紙）

- ※撥水加工、フッ素樹脂加工など表面を加工している壁紙には適していません。
- ※壁紙の継ぎ目には貼らないでください。

## 貼り付け不可能な面 ×

ビニル製以外の壁紙、表層が脆い壁紙、布・繊維面、表面が粗い面、曲面、レンガやブロックその他凹凸面

## ご使用方法

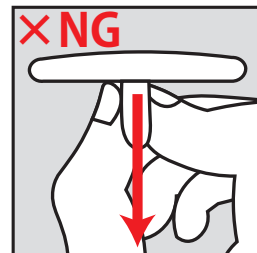
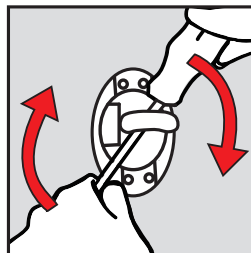
【取り付け方】1. 貼り付けたい面の汚れ、水分、油分をふき取り乾かします。2. 剥離フィルムをめくり、フックを天井に貼り付け 30秒ほど強く押し付けて固定してください。※このとき転倒などに十分ご注意ください。3. 貼り付け後 3 時間以上経過後に（※1）両側のホチキス穴にホチキスを打ち込んで固定してからご使用ください。※180°開くホチキスで止めてください。またフックの取り付け位置は開いたホチキスの長さを考慮したうえで取り付けてください。

※1



【取り外し方】まずホチキスの芯を取り外してください。（※2）フック部分にマイナスドライバーなどを差し込んでゆっくりと捻じり取ってください。※NG図の様にフックを真下に引っ張って取り外さないでください。壁紙が破れる原因となります。※この時に手や壁紙を傷つけないように十分ご注意ください。また転倒なども十分ご注意ください。

※2



【再利用・貼り替え方】水またはぬるま湯で粘着面を指でよくこすって汚れを落とした後十分乾燥させてから（ドライヤーで粘着面を 10～20 秒温めるとより粘着力がアップします）、取り付け方の手順に沿って設置ください。※水分が残っていると粘着力の低下につながります。

## 保管方法

- 直射日光・高温多湿の場所は、避けてください。●お子様の手の届かない場所に保管してください。

## ▲ご使用上の注意 ご使用前に必ずお読みください。また、ご使用中は保管してください。

- 万が一の落下に備えこの使用説明書の内容をよくお読みいただき、十分にご理解の上ご使用ください。フックの落下による床材や、掛けていたものの損傷、また取り外しの際の壁紙の損傷などの事故が発生した場合弊社の補償は致しかねます。予めご了承ください。●天井の材質の下地が石膏ボードのビニル壁紙であることを確認してください。このフックは天井用です。他の用途には使用しないでください。頭上には物を吊り下げないでください。●火器（コンロ、ストーブなど）の上には絶対に使用しないでください。●壁紙の下地が石膏ボード以外の材質ですとホチキスが打ち込めませんのでご注意ください。●記載のある貼れる面以外の場所には貼らないでください。●貴重品や壊れやすいものは絶対にかけないでください。フックに物をかけるときは優しくかけてください。●表記耐荷重以上の物は絶対にかけないでください。表記耐荷重はあくまでも目安です。使用状況、環境により異なりますのでご了承ください。●壁紙破損の原因となりますのでフックにかけたものは引っ張らないでください。フックを取り外す時は必ずゆっくりと捻じり取ってください。無理に取り外すと壁紙を傷める恐れがあります。ビニル製の壁紙でも表面が脆い場合取り外した際に壁紙の表層を剥がす恐れがありますので予め目立たない部分でテストしてからご使用ください。●変形、破損した場合、直ちに使用を中止してください。

材質	フック:ABS樹脂、粘着部:アクリル系粘着剤	サイズ	約 47mm×33mm×20mmH	STH-002	粘着フック
----	------------------------	-----	-------------------	---------	-------



株式会社清和産業

〒544-0012 大阪市生野区巽西 2-4-29  
TEL:(06)6758-5528(代表)  
HP: <https://www.seiwasangyo.com/>

# TENDECO Hook for Wallpaper: User Manual

## 《Overview》

A special adhesive sheet makes this hook removable causing little to no damage on your wall paper. By washing the adhesive part with water and let it dry, the hook can be used for multiple times.

## 《Use Purposes》

Perfect for hanging lightweight decorative items such as tinsels and ornaments.

\*Please do not hang anything that may cause injury in case they drop.

《Load capacity》 Approx. 100g

### Works on:



Ceiling (A vinyl wall paper applied over a plasterboard)

\*Not compatible with wallpapers treated with water proof material or fluorine resin, etc.\* Do not apply on the seam of wallpapers.

### Not compatible with:



Non vinyl wallpaper, fragile wallpaper, cloth/fabric, rough surface, curved surface, other rough/textured surface such as bricks and concrete blocks

## How to Use

[How to Apply] 1. Wipe any dirt, moisture or oil off of the surface you are applying the hook to, and let it dry. 2. Peel the film off, stick the hook to the ceiling and press hard against the surface for approximately 30 seconds to fix. \*Please be careful not to fall over during the application. 3. Wait for at least 3 hours after the application, then (※1) staple through both staple holes onto the wall to further secure the hook. \*Use a stapler that opens flat for tacking. Secure enough space for the stapler around the hook to apply.

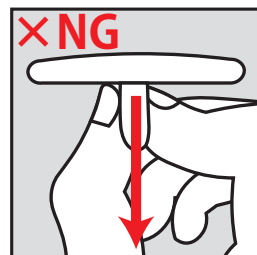
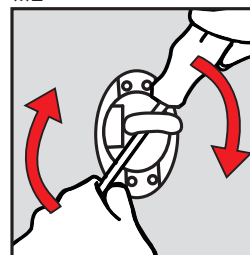
[How to Remove] Remove the staples first, then (※2) lock a flathead screwdriver against the hook part, and gently twist to remove. \*Do not pull the hook down to remove (see the NG example). This may cause damage to the wall paper. \*Please be careful not to injure your hands or damage the wallpaper. Please also be careful not to fall over during the removal.

[How to Reuse/Reapply] Rub off any dirt on the adhesive surface with finger using water or lukewarm water, dry completely (heating the adhesive part with hair dryer for 10-20 seconds increases the adherence), then apply following the application instruction. \*Any remaining moisture on the surface weakens the adhesive's effect.

※1



※2



## How to Store

- Avoid direct sunlight, heat, and humidity.
- Keep out of reach of children.



## Precautions

Please read before using the product, and keep it stored until you finish using the product.

- To avoid and to be prepared for incidents, please read this manual thoroughly. Please note that we will not be responsible for any damage on floors or hanged items caused by fallen hooks, or a damage to the wallpaper caused when the hook was removed.
- Please make sure that the ceiling's base is a plasterboard under a vinyl wall paper. This hook is for ceilings only. Please do not use for any other purposes. Do not hang items overhead.
- Never use on a surface above fire (cookers, stoves, etc.)
- Please note that staples can only work on a plasterboard base.
- Do not apply on a surface that is not listed as compatible.
- Do not hang any valuable or fragile items. Make sure to hang items gently.
- Do not hang anything heavier than the load capacity. Please note that the indicated load capacity is merely a guideline, and it may vary depending on use cases and environments.
- Do not pull the item on the hook as it may damage the wall paper. To remove a hook, make sure to twist gently. Removing a hook by force may damage the wall paper. Please note that if the wall paper is fragile, even if it is made of vinyl, removing the hook may cause a damage on the surface. Test the product on an inconspicuous area first.
- Stop using immediately in case of deformation or damage.

STH-002

Adhesive hooks

Material	Hook: ABS resin, Adhesive part: Acrylic adhesive	Size	Approx. 47mm x 33mm x 20mmH
----------	--	------	-----------------------------



Made in Japan



Seiwa Industry Co.,Ltd.

2-4-29, Tatsumi-nishi, Ikuno-ku, Osaka City, Osaka, Japan 544-0012

TEL(06)6758-5528 (Office)

<http://www.seiwasangyo.com/>

20231004

# TENDECO 挂钩 壁纸用 使用说明书

## 《特长》

由于使用了特殊的粘合片，所以可以不太容易损伤壁纸地拆下。  
另外，通过水洗粘合部分并使其干燥，可以反复使用。

## 《用途》

缎带、装饰品等分量较轻的展示用品的悬挂  
※以防万一，请不要悬挂掉落时可能会使人受伤的物品。

## 《负重》

约 100g

## 可以粘贴的面 ○

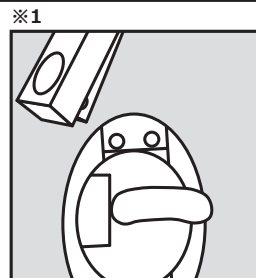
天花板（底层为石膏板的乙烯墙纸）  
※不适用于防水加工、氟树脂加工等表面加工的壁纸。  
※请不要贴在墙纸的接缝上。

## 不可以粘贴的面 ✕

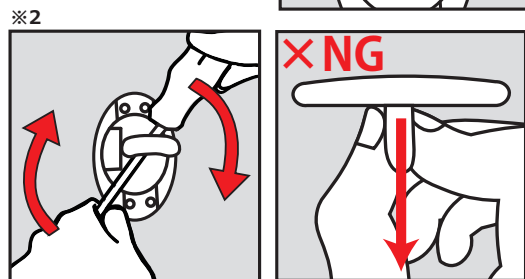
非乙烯制壁纸、表层脆壁纸、布、纤维面、表面粗糙面、曲面、砖块及其他凹凸面

## 使用方法

【安装方法】1. 将想要粘贴的面上的污垢、水分、油分擦干。2. 剥离薄膜，将挂钩贴在天花板上，用力按压 30 秒左右进行固定。※此时请充分注意不要跌倒。3. 粘贴后 3 小时以上后（※1）请在两侧的订书机孔中打入订书机并固定后使用。※请用可 180°打开的订书机订上。另外，请在考虑到打开的订书机长度的基础上安装挂钩的安装位置。



【拆卸方法】请先把订书机的芯取下来。（※2）请在挂钩部分插入横螺丝刀等，慢慢地拧取。※如 NG 图所示，请不要将挂钩往正下方拉扯拆卸。这会导致壁纸破裂。※此时请注意不要伤害到手和壁纸。也请务必注意不要跌倒。



【再次使用·重新更换方法】使用清水或温水用手指充分揉搓粘合面，去除污垢后使其充分干燥（用吹风机将粘合面加热 10 ~ 20 秒，粘合力会提高），请按照安装方法的步骤进行设置。※如果有水分残留会使粘合力下降。

## 保管方法

- 请避开阳光直射、高温多湿的地方。
- 请保管在孩子够不到的地方。

## ▲ 使用上的注意 使用前请务必阅读。另外，使用中请保管。

- 请仔细阅读以防万一物品掉落的使用说明书的内容，并在充分理解的基础上使用。如果发生挂钩落下引起的地板材料、挂着的东西的损伤、以及拆卸时壁纸的损伤等事故，本公司将不予补偿。请事先谅解。●请先确认天花板材质的底层是否是石膏板的乙烯墙纸。这个挂钩是天花板用的。请勿用于其他用途。请不要把东西吊在头上。●切勿在火器（炉灶、火炉等）上使用。●壁纸的基地如果是石膏板以外的材质的话，订书机是打不进去的，请注意。●请不要贴在有记载的贴面以外的地方。●切勿悬挂贵重物品和易碎物品。把东西挂在钩子上的时候请轻轻地挂上。●切勿悬挂超过标记负重的东西。标记负重始终是标准。根据使用状况、环境的不同而不同，请谅解。●因为会造成壁纸破损，所以请不要拉挂在挂钩上的东西。取下挂钩时请务必慢慢拧取。强行拆卸可能会损坏墙纸。即使是乙烯制的壁纸，如果表面脆的话，拆下的时候也有可能剥掉壁纸的表层，所以请事先在不显眼的部分测试之后使用。
- 变形、破损时，请立即停止使用。

材质	挂钩：ABS 树脂、粘合部：丙烯酸类粘合剂	尺寸	约 47mm×33mm×20mmH
----	-----------------------	----	-------------------

STH-002	粘贴挂钩
---------	------



Made in Japan



Seiwa Industry Co.,Ltd.  
2-4-29, Tatsumi-nishi, Ikuno-ku, Osaka City, Osaka, Japan 544-0012  
TEL(06)6758-5528 (Office)  
<http://www.seiwasangyo.com/>

# Manual de instrução: Gancho "Tendeko" para papel de parede

## «Característica»

Com folha adesiva especial, o produto pode ser removível sem danificar parede.

Este produto repetível. Antes de reusar, lave a parte adesiva com água e seca antes de utilizar.

## «Utilidade»

Para pendular decorações leves.

※Não pendule objetos que tenha risco de ferimento caso queda.

«Peso capacidade» Aproximadamente 100g

### Superfície colável



teto(papel de parede vinil em cima de parede de gesso)

※Não adequado para papel de parede processado por repelente de água ou fluororesina. ※Não cole em bordas de papel de parede.

### Superfície não colável



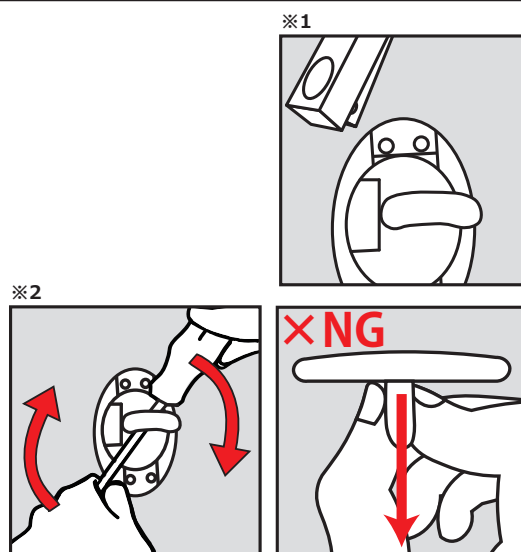
Papel de parede não vinil, papel de parede frágil, superfície de pano ou fibra, superfície áspero ou curval, superfície de tijolo e bloco.

## Como utilizar

【Para colar】 1. Antes colar, limpe água e óleo da superfície. 2. Retire o filme da parte adesiva, aperte forte o gancho na teto. ※ Tome cuidado de queda enquanto estar colando o gancho. 3. Depois 3 horas(※1), utilize depois de fixa grampeando o buraco com clipe. ※ Abre o grampeador 180 ° para grampear. Verifique também que o tamanho do clipe ajusta com o buraco.

【Para retirar】 Para começar, retire o clipe do buraco. (※2) Inseire chave de fenda entre gancho e entorqe devargar. ※ Não puxe o gancho como a imagem. Há riscos de danificar o papel de parede. ※ Tome cuidado neste processo para não danificar a papel de parede ou a mão. Tome cuidado também ao quedas.

【Como reutilizar】 Esfregue a parte reduziva com dedo em água para retirar sujeiras. Depois de secamento (força adesiva melhora caso aquecer a parte adesiva com secador de cabelo por 10 a 20 segundos), cole o gancho seguindo o manual. ※ Força adesiva reduz caso água sobre.



## Como preservar

- Evite lugar exposto à luz solar ou alto temperatura e alto umidade.
- Preserve em lugar onde mão de criança não alcança.

## ⚠ Atenção

Leia antes de utilizar e aguarde este manual enquanto o uso.

● Utilize este produto depois de ler e entender o manual. Não garante o dano do chão ou do objeto pendulado, também não garante o dano ao papel de parede enquanto retira o gancho. ● **Verifique que a matéria-base do teto embaixo do papel de parede é gesso.** Este gancho é uso para teto, não utilize para outros usos. **Não pendule objetos em cima de cabeça.** ● **Não utilize em aparelhos de fogo como fornos.** ● Caso a matéria-base da parede não for gesso, não pode fixar com grampeador. ● Não cole em superfícies que não esta descritas. ● Não pendule o objetos de valor e objetos frágeis. Pendule suavemente enquanto pendula objetos. ● Não pendule objetos em cima da capacidade. A capacidade descrita é apenas indicativo aproximado. Capacidade real dependo do situação e ambiente do uso. ● **Não puxe objeto pendulado no gancho, pode danificar o papel de parede.** Destorqe devagarmente para remover o gancho. Pode danificar o papel de parede caso puxar forte. **Papel de parede vinil também tem riscos de danos caso for frágil. Teste em lugar não destacáveis antes de utilizar.** ● Pare de utilizar o produto imediatamente quando perceber danificamentos ou deformações.

STH-002

Gancho adesivo

Matéria-prima

Gancho: resina ABS, parte adesiva: adesiva acrílica.

Tamanho

Aproximadamente 47mm×33mm×20mmH



Papel



Pacote : PP

Folha plástica : PET

Made in Japan



Seiwa Industry Co.,Ltd.

2-4-29, Tatsumi-nishi, Ikuno-ku, Osaka City, Osaka, Japan 544-0012

TEL(06)6758-5528 (Office)

<http://www.seiwasangyo.com/>

20231004

# TENDECO 후크 벽지용 취급설명서

## 《장점》

특수 점착 시트를 사용하여 벽지가 손상되지 않게 떼어낼수 있습니다.  
또한, 점착 부분을 물로 씻고 건조시켜서, 여러 번 반복해서 사용할 수 있습니다.

## 《용도》

수예품/오너먼트등의 가벼운 장식용품의 매달기  
※ 혹시라도 낙하하여 다칠 우려가 있는 것은 매달지 말아주세요.

## 《제한하중》 약100g

### 부착 가능한 면 ○

천장 (바닥이 석고 보드의 비닐 벽지)  
※발수 가공, 불소수지 가공 등 표면을 가공한 벽지에는 적합하지 않습니다.  
※벽지 이음매에는 붙이지 마세요.

### 부착 불가능한 면 ✕

비닐제 이외의 벽지, 표층이 얇은 벽지, 천·섬유면, 표면이 거친 면, 곡면, 벽돌이나 블록등의 요철이 심한 표면

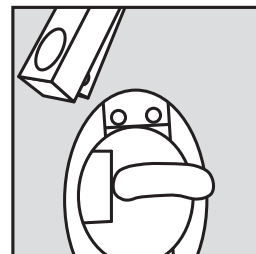
## 사용방법

【설치 방법】 1. 붙이고 싶은 면의 오염, 수분, 유분등을 잘 닦고 말려주세요. 2. 이형필름을 벗기고, 후크를 천장에 붙인후에 약30초 정도 강하게 눌러 고정하여 주세요.※ 이때 넘어지지 않게 잘 주의하여 주세요. 3. 부착후 3시간이상 경과후(※1) 양쪽스테이플러 구멍에 스테이플러를 박아 고정한 후에 사용하여주세요.※180도 펼쳐진 스테이플러로 고정시켜주세요. 또한 후크의 설치위치는 스테이플러의 펼쳐진 길이를 고려하여 고정시켜주세요.

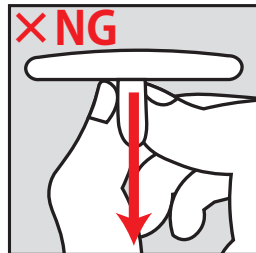
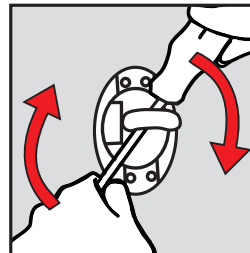
【떼어내는 방법】 먼저 스테이플러 심을 제거하여주세요.(※2) 후크부분에 드라이버 등을 끼워넣어 천천히 비틀어주세요.※ NG그림과 같이 후크를 수직으로 당겨서 떼어내지 마세요. 벽지가 찢어지는 원인이 됩니다.※ 이때, 다치거나 벽지에 손상을 주지 않도록 주의하여 주세요. 또한, 넘어지지 않도록 잘 주의하여 주세요.

【재사용 및 재부착 방법】 냉수 또는 미지근한 물로 점착면을 손가락으로 잘 문질러 오염을 제거한 후 충분히 건조시킨 후 (드라이기로 점착면을 10~20초 데우면 점착력이 향상됩니다), 설치방법의 순서에 따라 잘 설치해 주세요.※ 수분이 남아 있으면 점착력이 저하됩니다.

※1



※2



## 보관방법

● 직사광선/고온다습의 장소는 피하여 주세요. ● 어린이의 손이 닿지 않는 곳에 보관하여 주세요.

### ▲ 사용상의 주의사항 사용 전에 설명서를 꼭 읽어주세요. 또한, 사용중에는 보관해 주세요.

● 만일의 낙하에 대비하여 본 사용설명서의 내용을 잘 읽어보시고 충분히 이해하신 후 사용하시기 바랍니다. 후크의 낙하로 발생하는 장식품, 바닥재의 손상과 탈부착시에 발생하는 벽지의 손상의 경우, 당사에서는 보상이 불가합니다. 미리 양해 부탁드립니다. ● 천장 재질의 바닥이 석고 보드의 비닐 벽지인지 확인하여주세요. 이 후크는 천장용입니다. 다른 용도에는 사용하지 말아주세요. 머리 위에 물건을 매달지 말아주세요. ● 화기(렌지, 난로등) 위에는 절대 사용하지 말아주세요. ● 벽지의 바닥이 석고 보드 이외의 재질이면 스테이플러가 들어가지 않을수 있으므로 주의하여주세요. ● 기재되어있는 붙일 수 있는 면 이외의 장소에는 붙이지 말아 주세요. ● 귀중품이나 깨지기 쉬운 물건은 절대 걸지 말아주세요. 후크에 장식품을 걸 때는 천천히 걸어주세요. ● 표기한 제한중량 이상의 물건은 절대 걸지 말아주세요. 제한하중은 어디까지나 표준치입니다. 사용 상황, 환경에 따라 다를수 있으니 주의하여 주세요. ● 벽지 파손의 원인이 되므로 후크에 건 것은 당기지 말아주세요. 후크를 떼어낼 때는 반드시 천천히 비틀어 주세요. 무리하게 떼어내면 벽지를 손상시킬 수 있습니다. 비닐 벽지라도 표면이 약할 경우 제거시 벽지의 표층을 벗겨질 우려가 있으므로, 미리 눈에 띄지 않는 부분에서 테스트 후 사용하여주세요. ● 변형, 파손이 있는 경우 즉시 사용을 중지하여 주세요.

재질	후크:ABS수지, 점착부:아크릴계 점착제	규격	약47mm×33mm×20mm(높이)	STH-002	점착후크
----	------------------------	----	---------------------	---------	------



Made in Japan



Seiwa Industry Co.,Ltd.  
2-4-29, Tatsumi-nishi, Ikuno-ku, Osaka City, Osaka, Japan 544-0012  
TEL(06)6758-5528 (Office)  
http://www.seiwasangyo.com/

20231004